

MARTINBROWER

# Impact pour le bien commun

Rapport sur la responsabilité sociale  
d'entreprise 2022





## Contenu

|                                       |       |
|---------------------------------------|-------|
| À propos de nous .....                | 3-9   |
| Approche RSE .....                    | 10-13 |
| Communauté .....                      | 14-15 |
| Recyclage .....                       | 16-17 |
| Énergie .....                         | 18-19 |
| Carburant et émissions .....          | 20-21 |
| Notre orientation vers l'avenir ..... | 22    |

Chez Martin Brower, nous savons que les réputations se construisent au fil du temps en faisant ce qu'il faut chaque jour, quelles que soient les circonstances. Nous nous soucions de l'impact de nos actions sur les autres et nous nous surpassons pour proposer des solutions intelligentes et durables qui ont un impact positif sur les communautés qui nous entourent.

Pour nous, faire progresser la responsabilité commerciale n'est pas seulement une bonne chose à faire, c'est une promesse. Les membres de notre équipe attendent de nous que nous agissions et nos clients attendent de nous que nous apportions des idées et des solutions nouvelles.

C'est pourquoi nous avons fait de « l'impact pour le bien commun » l'une de nos quatre principales stratégies de croissance. Bien que ce pilier soit nouveau, nous sommes fiers d'annoncer que nous avons réalisé des progrès considérables au cours des dernières années pour réduire notre impact sur le climat et soutenir les communautés dans lesquelles nous vivons et travaillons.

Dans le rapport sur la responsabilité sociale d'entreprise de cette année, vous en apprendrez plus sur les actions des membres de notre équipe et sur la manière dont nous accordons la priorité aux personnes en assurant leur sécurité, en investissant dans nos communautés et en protégeant la planète.

Je suis incroyablement fier de ce que notre équipe a accompli et je suis encore plus enthousiaste à l'idée des effets positifs que nos actions auront à l'avenir. J'espère que vous lirez ce qui suit pour en savoir plus sur la manière dont nous encourageons une culture inégalée d'inclusion et de développement, dont nous soutenons nos communautés, dont nous utilisons nos solutions de chaîne d'approvisionnement pour optimiser les itinéraires et réduire nos émissions de carbone, et sur bien d'autres choses encore. Quel que soit votre lien avec Martin Brower, nous vous remercions pour votre contribution et votre partenariat.



**Sarah Burke**  
Cheffe de la direction



“

Nous sommes fiers d'annoncer que nous avons réalisé des progrès considérables au cours des dernières années pour réduire notre impact sur le climat et soutenir les communautés dans lesquelles nous vivons et travaillons.

”

# Qui nous sommes

MARTINBROWER

## Chef de file mondial des solutions de chaîne d'approvisionnement à l'échelle mondiale

Martin Brower est un chef de file mondial en matière de solutions pour la chaîne d'approvisionnement. Nous nous associons à des organisations pour mettre en place des chaînes d'approvisionnement intelligentes et durables qui alimentent la croissance de nos clients et ont un impact positif sur les personnes, les communautés et la planète.

Nous nous attachons à créer un environnement de travail exceptionnel pour les membres de notre équipe, qui combinent notre expertise avec les technologies les plus récentes pour offrir une valeur inégalée à nos clients et protéger leurs marques.

### Notre objectif

Structurer les progrès

### Notre mission

Nous faisons bouger les choses qui comptent

## Nos valeurs

### Changement

Nous valorisons la flexibilité, l'innovation et une culture d'apprentissage avec une volonté de prendre des risques.

### Agir de concert

Nous apprécions le fait de penser et d'agir à l'échelle mondiale, de respecter nos engagements et de nous aider les uns les autres à réussir.

### Relations

Nous apprécions le fait d'agir avec intégrité et d'établir des relations durables avec les membres de notre équipe, nos clients, nos fournisseurs et les communautés.

### Équité et inclusion

Nous attachons de l'importance à un environnement diversifié et inclusif où chacun est traité équitablement et inspiré pour réaliser son potentiel.

### Sécurité et bien-être

Nous accordons de l'importance à la sécurité et à la santé des membres de notre équipe et de nos communautés.



**730 millions**  
de cas



**26 000**  
emplacements desservis



Plus de **13 000**  
membres d'équipe



**74**  
installations



**18**  
pays



# 2022 en chiffres



Culture axée sur les personnes

**79 %**  
Engagement des membres de l'équipe \*



Communauté

**1,5 M\$**  
total des dons de bienfaisance en 2022



Recyclage

Plus de **97 %**  
de déchets détournés des sites d'enfouissement



Énergie

**97 %**  
des installations détenues sont certifiées ISO 14001



Carburant et émissions

**71 %**  
du parc utilise des carburants alternatifs \*\*

**11**  
centres de distribution sans aucune blessure

**10**  
certifications nationales Great Place to Work®

Plus de **580**  
promotions internes

Plus de **990**  
leaders ayant participé à des programmes de formation en leadership

**240**  
stages et apprentis

**1,3 M\$**  
de dons à Ronald McDonald House Charities®

Plus de **1 340**  
membres de l'équipe ont fait du bénévolat

Plus de **8 900**  
heures de bénévolat

**72 %**  
de sites ne rejettent aucun déchet dans les sites d'enfouissement

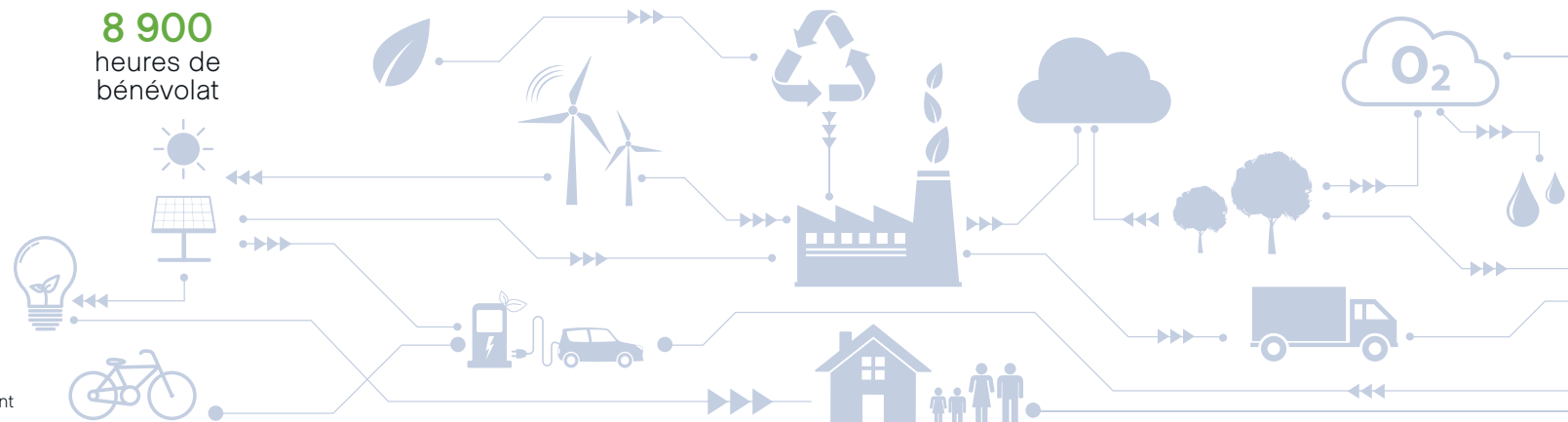
**58 100**  
tonnes métriques de déchets détournés des restaurants des clients

**24 %**  
d'installations détenues sont certifiées ISO 50001 pour la gestion de l'énergie

**24 %**  
d'électricité de centre de distribution proviennent d'énergies renouvelables

**50 %**  
d'émissions liées à l'électricité en moins depuis 2018

**45 %**  
d'émissions opérationnelles par tonne d'aliments livrés en moins depuis 2015



\* Résultats du sondage mondial sur l'engagement des employés, 2022

\*\* Les carburants alternatifs sont définis comme des carburants dont l'intensité en carbone est inférieure à celle du diesel 100 % dérivé de combustibles fossiles.

# Nos engagements commerciaux mondiaux



## Santé et sécurité

Nous sommes résolus à assurer la sécurité et le bien-être des membres de notre équipe, de nos clients et des communautés dans lesquelles nous opérons. Nous visons continuellement à améliorer nos performances en matière de sécurité, avec la conviction que « zéro est possible », et nous favorisons une culture globale de la sécurité qui nous permet d'atteindre et de maintenir cet objectif.



## Durabilité

Conformément à nos objectifs scientifiques, nous nous sommes engagés à réduire notre empreinte carbone opérationnelle de moitié et nos émissions de bout en bout de 44 % par tonne livrée d'ici 2030 par rapport à notre référence de 2018, et à atteindre l'objectif de zéro net d'ici 2050. Nous sommes aussi résolus à maintenir et à faire progresser les objectifs de nos installations en matière de zéro déchet mis en décharge et à soutenir les objectifs de nos clients en matière de déchets. Nous préservons la qualité et la réputation des marques de nos partenaires de la chaîne d'approvisionnement grâce à des pratiques commerciales éthiques et durables.



## Pratiques commerciales éthiques

Nous sommes résolus à exercer nos activités de manière éthique, légale et socialement responsable par le biais de nos lignes directrices en matière de conduite des affaires, de notre processus de certification éthique et de notre politique de lutte contre la corruption. En tant qu'entreprise mondiale, nous entretenons des relations étroites avec les membres de l'équipe et où des principes et des normes communs sont déployés en tant qu'entreprise mondiale.



## Salubrité et qualité des aliments

Nous sommes résolus à fournir en permanence des services qui répondent aux normes réglementaires et aux exigences des clients afin d'améliorer continuellement l'efficacité de notre programme de gestion de la qualité et de la salubrité alimentaire, qui est à la pointe du secteur, grâce à l'innovation, à la sécurité, à l'audit selon des normes industrielles reconnues et à des activités de vérification. Nous sommes tous responsables de la sécurité de la livraison des produits à nos clients, de la protection de leurs marques et de nos communautés.



## Diversité, équité et inclusion

Nous sommes résolus à créer un environnement diversifié et inclusif où chacun est traité équitablement et inspiré pour réaliser son potentiel. Nous attendons de tous les membres de l'équipe qu'ils soient traités, et qu'ils traitent les autres, avec dignité et respect.



## Communauté

Nous sommes déterminés à être une force pour le bien dans les communautés où nous vivons et travaillons. Les membres de notre équipe s'engagent à servir les autres et à soutenir activement les organisations caritatives locales et internationales tout en établissant des partenariats solides et rentables.





Nos employés sont au cœur de tout ce que nous faisons. C'est pourquoi il s'agit du premier pilier de notre stratégie commerciale mondiale. Mais notre culture axée sur les personnes représente plus que des mots sur une page; c'est quelque chose que chacun de nos plus de 13 000 membres d'équipe s'efforce de concrétiser chaque jour en se concentrant sur l'engagement et le développement, en construisant une organisation plus inclusive et en renforçant une culture de la sécurité et du bien-être.

## Mobiliser et perfectionner nos employés

Nous savons qu'il faut impliquer les membres de l'équipe dès le départ et créer un environnement où chacun peut réaliser son potentiel le plus élevé pour bâtir une culture forte. Grâce aux possibilités de développement de carrière, à notre cycle annuel d'évaluation des talents et du rendement et à notre engagement en faveur de la promotion interne, nous visons à élever les membres de notre équipe et à les aider à se perfectionner et à atteindre leurs objectifs de carrière, quels qu'ils soient.

## Faits saillants sur les employés 2022

Plus de **990**  
employés ont participé  
à des programmes de  
perfectionnement du  
leadership

**Lancement d'un**  
nouveau prix de  
reconnaissance interne  
mondial pour les membres  
de notre équipe de  
première ligne

**240**  
stages et  
apprentis

**589**  
promotions  
internes

## Bâtir une organisation plus inclusive

Chez Martin Brower, nous reconnaissons que les capacités, les expériences et les antécédents culturels uniques des membres de notre équipe nous aideront à croître, à innover, à changer et à assurer un avenir durable. Nous avons fait beaucoup de progrès et nous sommes ravis de l'amélioration continue de notre culture.

## La France prend des mesures pour rendre l'attraction et le recrutement des talents plus inclusifs.

L'équipe des RH et le Conseil sur la diversité, l'équité et l'inclusion en France ont réalisé que la possibilité existait d'améliorer leurs processus de recrutement et d'embauche afin d'attirer des candidats ayant des capacités, des expériences et des antécédents culturels uniques. Pour améliorer leur offre, ils se sont concentrés sur quelques changements à fort impact qui ont donné des résultats positifs :

- 1. Titres de poste inclusifs :** Les demandes d'emploi comprennent désormais des titres de poste au féminin et au masculin.
- 2. Notification d'engagement en faveur de l'embauche équitable :** Ce document est désormais envoyé à chaque candidat avant l'entretien afin de réaffirmer l'engagement de Martin Brower en matière de pratiques non discriminatoires.
- 3. Diversification des canaux de recrutement :** L'équipe a désormais élargi ses canaux de recrutement afin d'attirer des talents provenant de sources jusqu'alors inexploitées et d'être plus inclusive. Ils ont créé un nouvel outil de recherche de fournisseurs pour faciliter ce processus.

Grâce à ces actions, l'équipe a déjà commencé à observer des résultats positifs dans ses principaux indicateurs de recrutement et dans sa capacité à intégrer dans l'entreprise des talents de haut niveau venant d'horizons très divers.



# Culture axée sur les personnes

## Renforcer une culture de sécurité et de bien-être

Chez Martin Brower, atteindre le plus haut niveau de sécurité dans chacun des 18 pays où nous opérons est plus qu'un objectif, c'est une obsession. Même une seule blessure est inacceptable, et notre programme de sécurité à l'échelle de l'entreprise vise le seul objectif qui compte : « zéro est possible ».

La sécurité et le bien-être sont la pierre angulaire de nos valeurs CARES et sont au cœur de tout ce que nous faisons. Mais pour y parvenir, nous devons montrer l'exemple en soutenant et en respectant rigoureusement les processus et les systèmes que nous avons mis en place dans tous nos sites.

## Utilisation de la technologie pour soutenir la sécurité et minimiser les risques

Tout en continuant à renouveler et à ancrer une culture de sécurité axée sur les personnes, nous nous sommes concentrés sur le partage et l'établissement de meilleures pratiques dans ce domaine vital par le biais de discussions entre pairs et d'une collaboration entre nos responsables Santé et sécurité dans le monde entier.

Des progrès considérables ont été réalisés dans l'élaboration de solutions numériques pour soutenir nos systèmes de gestion de la santé et de la sécurité dans le cadre du suivi de la conformité législative et des exigences des clients.

Les données et les analyses de Power BI nous permettent d'identifier plus rapidement les tendances en matière d'incidents de santé et de sécurité et d'examiner les causes profondes, ce qui nous aide en fin de compte à minimiser les risques associés.

## Faits saillants de la sécurité 2022



**9 %**

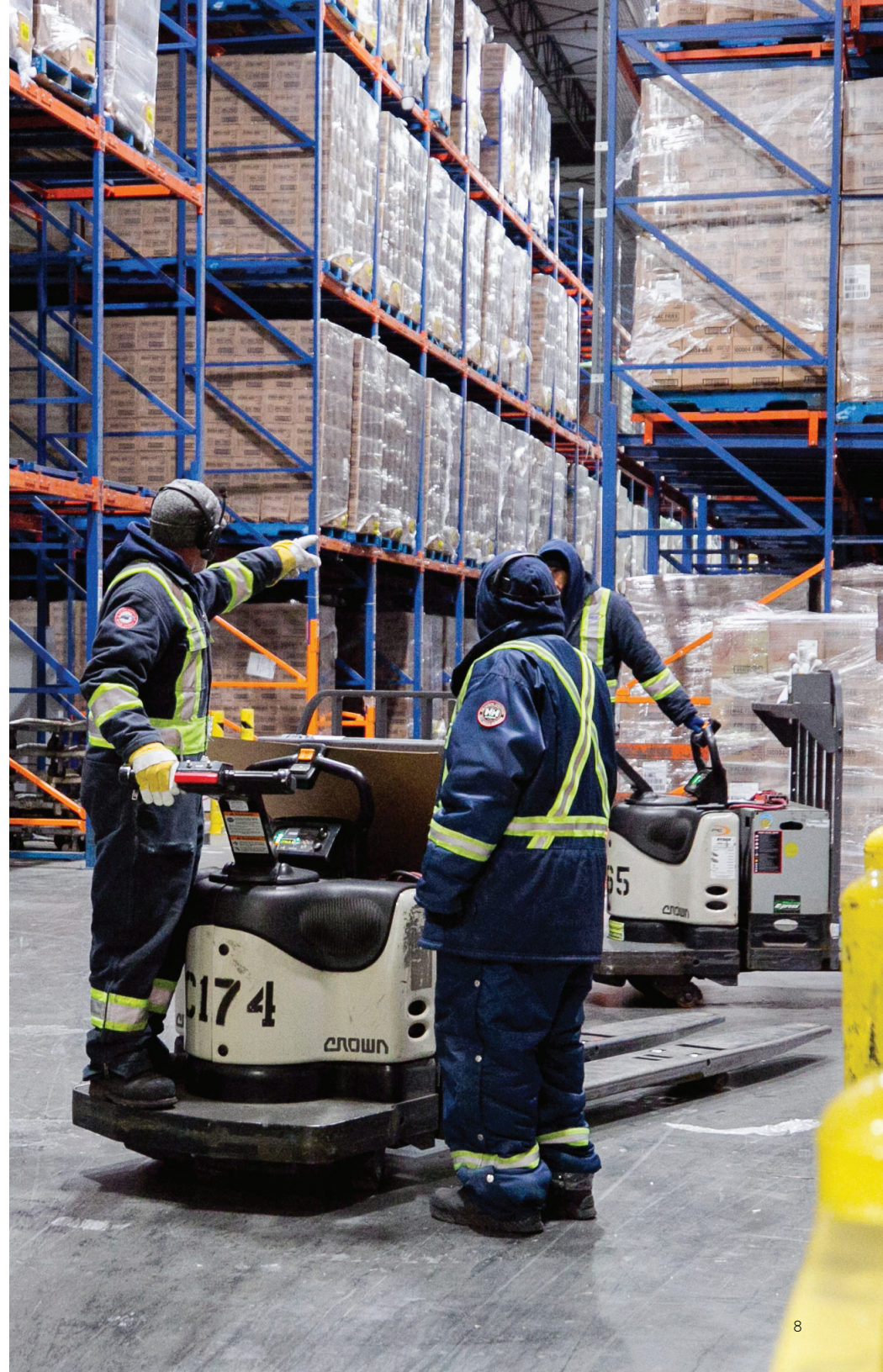
de réduction des blessures enregistrables



Plus de **50 %** de CD ayant amélioré leur niveau de sécurité d'une année sur l'autre



**11** Les CD n'ont enregistré aucun incident





# Culture axée sur les personnes

MARTIN BROWER

## Employeur de choix

Nous travaillons d'arrache-pied pour instaurer une culture axée sur les personnes et nous nous efforçons d'être un employeur de choix sur tous les marchés où nous sommes présents. En 2022, nous sommes fiers d'annoncer que 10 de nos marchés ont reçu la Great Place to Work Certification™ – Brésil, Canada, Costa Rica, Panama, Porto Rico, Dubaï, Koweït, Singapour, Malaisie et Corée du Sud.

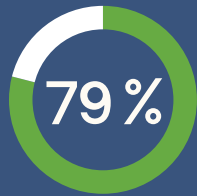


### Reconnaissance de l'excellence culturelle sur le lieu de travail dans le monde entier en 2022

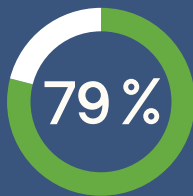
Un certain nombre de nos marchés sont également fiers de recevoir d'autres accréditations, reconnaissances et récompenses d'employeurs de premier plan au niveau national et international, et plusieurs d'entre eux continuent à maintenir ces certifications d'une année à l'autre.

En 2022, nous avons été reconnus par les réalisations suivantes :

- **États-Unis** : 2022 Best and Brightest Companies to Work for in the Nation®
- **France** : Top Employer 2022 and HappyIndex® Trainees 2023
- **Royaume-Uni** : Statut Investors in People (IIP) Gold – Siège social  
Statut IIP Silver – Centres de distribution



Score d'engagement des membres de l'équipe\*



Score d'efficacité du gestionnaire\*



\* Résultats du sondage mondial sur l'engagement des employés, 2022



# Stratégie de RSE chez Martin Brower

Martin Brower considère sa stratégie de responsabilité sociale d'entreprise (RSE), y compris la culture axée sur les personnes, le développement durable et la communauté, comme un objectif essentiel au niveau du conseil d'administration. Les risques et les opportunités liés à la RSE sont régulièrement examinés avec le conseil d'administration par le biais de mises à jour de l'équipe de direction et d'une intégration dans les discussions relatives à la chaîne d'approvisionnement, au marketing et aux finances. L'équipe de direction est responsable en premier lieu de l'évaluation et de la gestion des risques, des opportunités et des investissements liés à la RSE.





## Accent mondial : Piliers de la RSE

Notre programme MB Cares permet d'apporter des changements positifs à nos communautés.

« MB Cares » incarne notre engagement à avoir un impact positif au sein des communautés où nous vivons et travaillons.

Dans le cadre de notre engagement, nous croyons au pouvoir et à la nécessité de travailler ensemble pour élever ceux qui nous entourent et laisser un monde meilleur aux générations futures.



MB Cares englobe quatre domaines d'intervention dans lesquels nous pensons pouvoir avoir l'impact le plus important :



### Communauté

Nous savons que lorsque les communautés où nous vivons et travaillons prospèrent, notre entreprise prospère. Qu'il s'agisse de bénévolat, de dons de produits, de soutien philanthropique ou de partenariats, nous nous efforçons d'avoir un impact positif et durable sur nos communautés, en particulier dans les moments difficiles.



### Recyclage

Nous cherchons à soutenir une économie circulaire et à éviter que les déchets ne se retrouvent dans la nature, et ce, en trouvant des moyens innovants d'encourager les membres de notre équipe à recycler : au travail, à la maison et dans nos communautés. De même, nous travaillons à minimiser, recycler et réutiliser les matériaux utilisés dans nos opérations de distribution dans le monde entier.



### Énergie

L'énergie joue un rôle essentiel dans notre capacité à être un leader mondial dans la production et la distribution de produits alimentaires et de boissons. Dans toutes nos installations, nous nous efforçons de déterminer les possibilités d'améliorer notre efficacité énergétique. Pour ce faire, nous investissons dans des améliorations visant à économiser l'énergie dans nos installations actuelles et nous concevons de nouvelles installations en tenant compte de la conservation de l'énergie.



### Carburant et émissions

En tant qu'entreprise de distribution exploitant à titre privé un parc de plus de 12 000 camions et remorques, nous nous efforçons de réduire nos émissions et d'optimiser l'utilisation du carburant, ce que nous sommes résolu à améliorer en permanence.



HISTOIRE DE 2022

## En route vers le Net Zéro

# Réduire les émissions liées à l'électricité grâce à l'utilisation d'électricité renouvelable



MARTIN BROWER

L'un des principaux facteurs d'émissions de gaz à effet de serre de Martin Brower est la consommation d'énergie dans nos centres de distribution.

C'est pourquoi nos équipes à travers le monde se sont attachées à réduire les émissions liées à l'électricité en s'approvisionnant en électricité renouvelable. Parmi les faits marquants, citons l'installation de panneaux solaires dans des marchés importants, comme l'Australie et la France, ainsi que l'achat d'électricité renouvelable au Brésil, en Irlande et au Royaume-Uni. Grâce à ce travail, nous sommes fiers d'annoncer que depuis 2018, **nous avons réduit de plus de moitié les émissions totales provenant de l'électricité.**

Mais nous ne nous sommes pas arrêtés là. Notre engagement envers l'électricité renouvelable a continué de croître en 2022. En décembre, Martin Brower s'est associé à une ferme solaire de 2 700 acres.

Cet investissement compense la consommation d'électricité de tous les centres de distribution de Martin Brower aux États-Unis. Avec cet accord, **nous prévoyons atteindre une réduction totale des émissions liées à l'électricité de plus de 80 % d'ici la fin de 2023.**

Bien que nos récents progrès soient importants, nous reconnaissons que, dans l'esprit de notre culture axée sur les personnes, il est nécessaire d'en faire plus pour éviter les pires impacts du changement climatique sur les membres de notre équipe, nos clients et nos communautés. C'est pourquoi nous nous engageons à atteindre de **nouvelles cibles scientifiques pour atteindre zéro émission nette d'ici 2050.**

Grâce à l'ingéniosité et à la passion de nos collaborateurs, nous sommes prêts à relever ce nouveau défi et nous sommes impatients de vous en dire davantage dans le rapport de l'année prochaine.



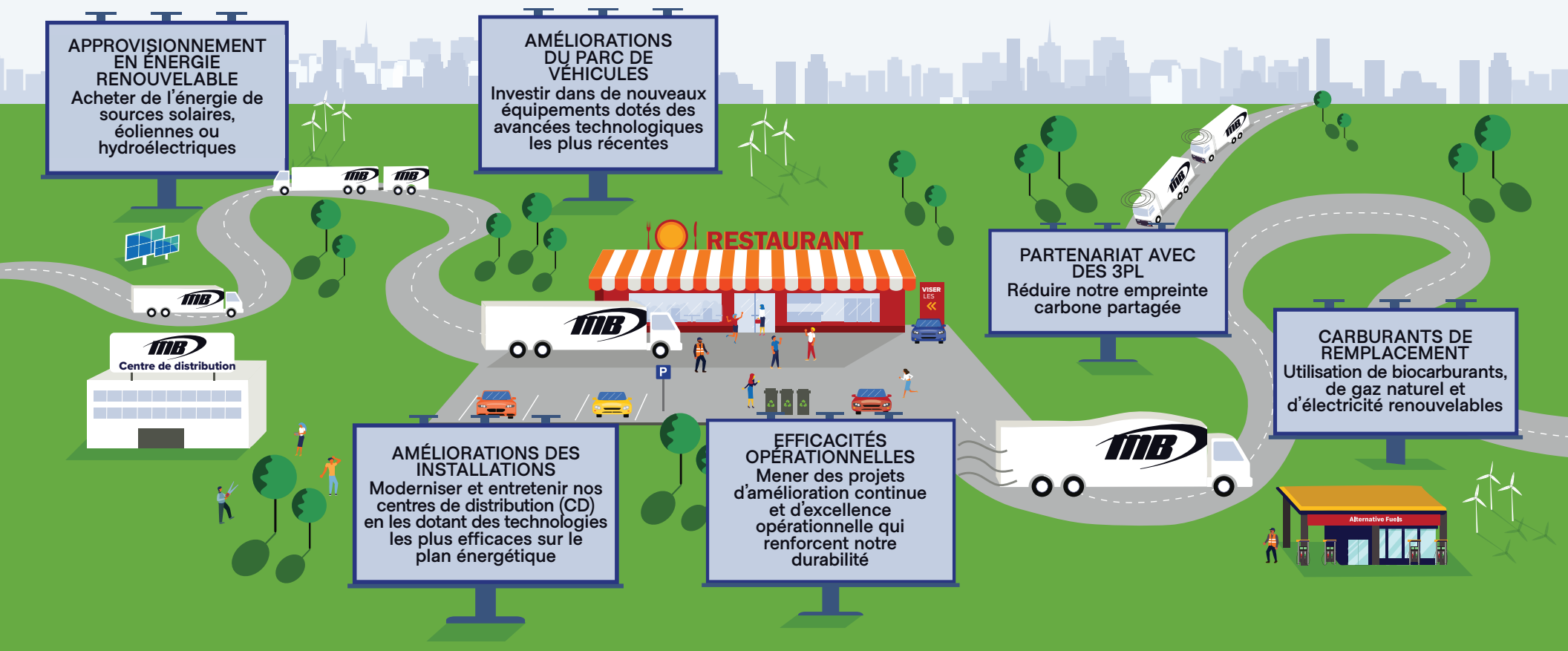


# Feuille de route du changement

## Mise en œuvre de solutions durables

Nous avons entrepris une démarche ambitieuse et à long terme pour réduire nos émissions. D'ici à 2030, nous nous sommes engagés à réduire de 50 % les émissions absolues liées à nos activités (champs d'application 1 et 2), conformément à l'objectif scientifique de 1,5 °C. Nous atteindrons notre objectif à l'aide d'une feuille de route globale planifiée qui prévoit des améliorations du parc et des installations, des carburants de remplacement, des énergies renouvelables, des efficacités opérationnelles et un partenariat avec nos 3PL.

**14 %**  
de réduction  
des émissions  
d'exploitation  
depuis 2018  
à ce jour





Martin Brower s'attache à renforcer les communautés dans lesquelles les membres de son équipe et ses clients travaillent, vivent et se divertissent. Nous offrons aux membres de l'équipe la possibilité de faire la différence en jouant le rôle d'ambassadeurs enthousiastes, en apportant leur soutien en matière de parrainage, de collecte de fonds et de bénévolat au moment et à l'endroit où ils en ont le plus besoin.

## Objectif futur

Plus de **10 000** heures de bénévolat



## Progrès de 2022

**1,5 M\$** de dons de bienfaisance au total

**1,3 M\$** de dons à Ronald McDonald House Charities®

Plus de **1 340** membres de l'équipe ayant fait du bénévolat

Plus de **8 900** heures de bénévolat

Plus de **300** événements de bienfaisance soutenus par les RMHC

**1 116** tonnes métriques d'aliments donnés aux RMHC, aux banques alimentaires et aux écoles

## L'équipe de Moncton agit de concert pour vaincre l'ouragan Fiona

En septembre 2022, le Canada s'est préparé à faire face à une tempête sans précédent, l'une des plus fortes à avoir touché terre au Canada, l'ouragan Fiona. Les membres de notre équipe du centre de distribution de Moncton, au Canada, étaient prêts à soutenir nos clients et leur communauté.

Il était primordial d'assurer la sécurité des membres de notre équipe et de veiller à ce que nos clients aient des fournitures essentielles. Des plans ont été élaborés pour s'assurer que les restaurants que nous servons étaient en mesure de maintenir le service dans la mesure du possible. Au plus fort de la tempête, 44 restaurants ont été fermés en raison de pannes de courant ou de problèmes de sécurité.

Martin Brower a commencé à livrer des commandes à l'avance pour construire des stocks de sécurité pour certains restaurants. En outre, l'équipe a fait preuve de souplesse en réacheminant les livraisons en fonction de l'évolution de la situation et en envoyant de manière proactive des camions chargés de commandes pour qu'ils soient déjà sur place lorsque le courant est rétabli. Les chauffeurs ont également aidé les restaurants à transporter des produits entre eux afin de limiter les pertes dues aux pannes d'électricité.

Les membres de notre équipe ont travaillé sans relâche pour livrer et soutenir nos clients et leurs communautés en tirant parti de notre taille, combinée à notre expertise en matière de planification et d'exécution de la chaîne d'approvisionnement.



### Nathan Jacobsen

Conducteur – Mason City DC, États-Unis; 4 ans de service

« Ma mère m'a appris que, quelle que soit notre situation, il y a toujours quelqu'un qui a besoin d'un acte de gentillesse. Qu'il soit petit ou grand, cet acte peut absolument changer la vie d'une personne. Je crois fermement qu'il faut rendre la pareille. »





## Signature Soutien des Ronald McDonald House Charities

Nous sommes fiers d'être un partisan emblématique des Ronald McDonald House Charities® (RMHC), un organisme indépendant à but non lucratif qui offre une gamme de soutien aux enfants gravement malades et à leurs familles lorsqu'ils en ont le plus besoin.

Les maisons des RMHC sont situées à proximité des principaux établissements médicaux et servent de « maison loin de la maison », ce qui permet aux familles de rester ensemble et à proximité de l'endroit où leur enfant malade reçoit des soins. Les RMHC ont contribué à préserver l'unité des familles en assurant plus de 1,8 million de nuitées.

En 2022, nos équipes du monde entier ont soutenu activement leurs maisons locales des RMHC par le biais d'un large éventail d'événements :

- Collectes de jouets
- Événements de collecte de fonds « Make a Meal »
- Retenues salariales
- Dons de produits et de meubles
- Tournois et événements sportifs



## Faits saillants des RMHC



Plus de **300**  
événements  
soutenus



Plus de **900**  
membres d'équipe  
bénévoles



**6 550**  
heures de  
bénévolat



## Prix Legacy 2022 – Ronald McDonald House Charities

Incarner nos valeurs CARES va au-delà de notre culture interne et s'étend à nos relations avec nos clients et nos communautés. Notre équipe de Fridley, dans le Minnesota, aux États-Unis, vit véritablement nos valeurs CARES et a été reconnue en 2022 pour ses contributions par le Twin Cities Ronald McDonald House en tant que MVP pour la maison, par le biais du 2022 Legacy Award.

Les gagnants des prix Legacy vont au-delà des attentes pour soutenir les résidents pendant les périodes difficiles en fournissant les articles, le service et les sourires dont ils ont besoin. Avec des dons allant des dons hebdomadaires de produits frais, de fournitures et d'aliments promotionnels aux dons de salaires des membres de l'équipe et au soutien de leurs événements de collecte de fonds, l'équipe de Fridley a eu un impact important sur la maison depuis 2009 et continue à s'engager à soutenir les besoins continus de la maison.



Martin Brower s'est engagé à élaborer et à mettre en œuvre des solutions circulaires en matière de déchets et se concentre sur deux priorités :

1. Minimiser les déchets dans nos centres de distribution
2. Maximiser le détournement des déchets pour nos clients et soutenir l'économie circulaire

## Objectif futur

Nous continuerons à maintenir notre objectif global de zéro déchet en décharge (Zero Waste to Landfill, ZWTL), selon lequel, conformément aux normes internationales, au moins 90 % de nos déchets non dangereux sont récupérés et détournés de la mise en décharge.

## Nos méthodes de gestion des déchets

- Don de nourriture/collaboration avec des banques alimentaires pour détourner les déchets organiques
- Recyclage à flux unique
- Recyclage biologique
- Plantes de digestion mésophile et anaérobie
- Recyclage du papier, du carton et de l'emballage étirable utilisés dans le cadre de nos activités
- Partenariats avec des fournisseurs d'énergie pour convertir les déchets organiques en aliments pour animaux, en biocarburants et en énergie

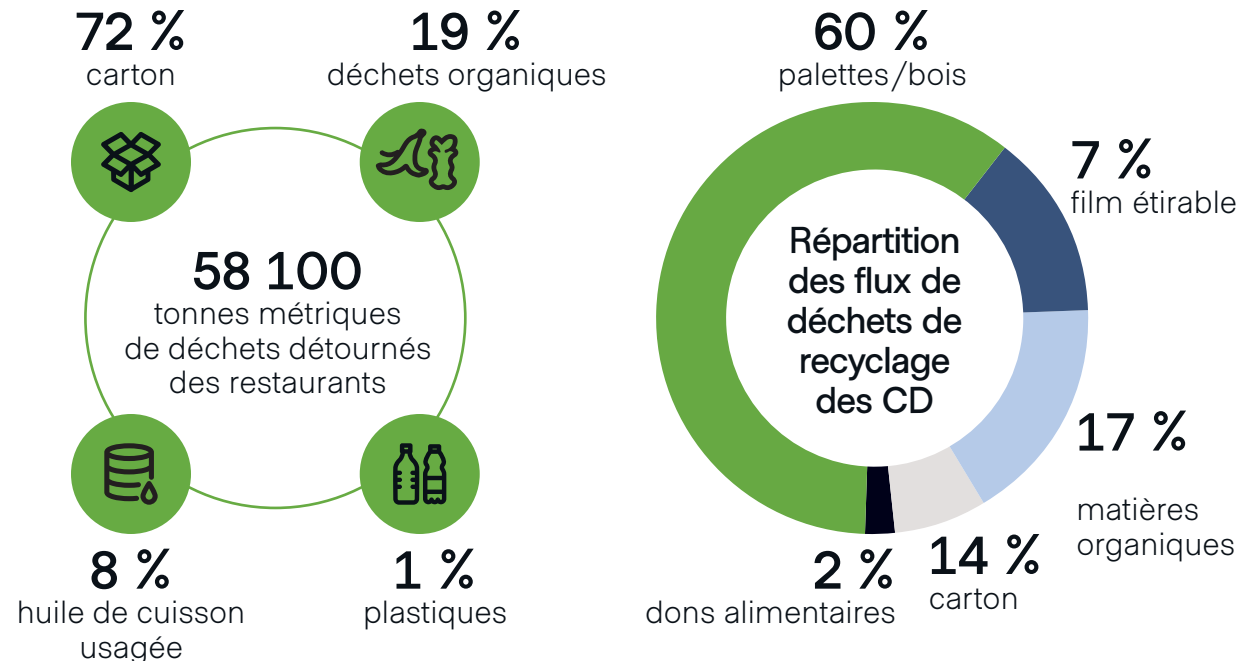
## Progrès de 2022



**97,6 %**  
de déchets  
détournés des sites  
d'enfouissement



**53**  
de nos emplacements  
ne rejettent aucun  
déchet dans les sites  
d'enfouissement







## Biocarburants circulaires

Un certain nombre de nos marchés à travers le monde convertissent l'huile de cuisson usagée recueillie dans les restaurants en biodiesel pour alimenter notre parc. Nous avons recueilli plus de 4,5 millions de litres d'huile de cuisson usagée en 2022.



## Recyclage par les clients

Nous travaillons également avec un grand nombre de nos clients pour qu'ils nous retournent leurs cartons, plastiques et déchets alimentaires, où ils sont combinés avec nos propres flux de déchets pour être recyclés ou transformés en énergie.



## Création d'une solution réutilisable en France

Notre équipe en France a créé une solution innovante de lavage de la vaisselle pour les restaurants qui ne peuvent pas être équipés d'une machine à laver industrielle. MB France est en mesure de recueillir tous ses plats réutilisables et souillés et de retourner des articles propres et désinfectés prêts à être utilisés dans ces restaurants.

La consommation d'énergie, en particulier l'électricité, dans nos centres de distribution est un moteur de nos émissions de gaz à effet de serre. À ce jour, toutes les installations au Royaume-Uni, en Irlande et en Nouvelle-Zélande utilisent de l'électricité entièrement renouvelable. D'ici la fin de 2023, 100 % des centres de distribution américains utiliseront de l'électricité renouvelable.

## Objectif futur

Maximiser notre utilisation d'électricité renouvelable et réduire les émissions liées à l'électricité pour soutenir nos objectifs de zéro net.

## Progrès de 2022



**12**  
de CD sans émissions  
liées à l'électricité



**24 %**  
de notre électricité de  
CD provient de sources  
renouvelables





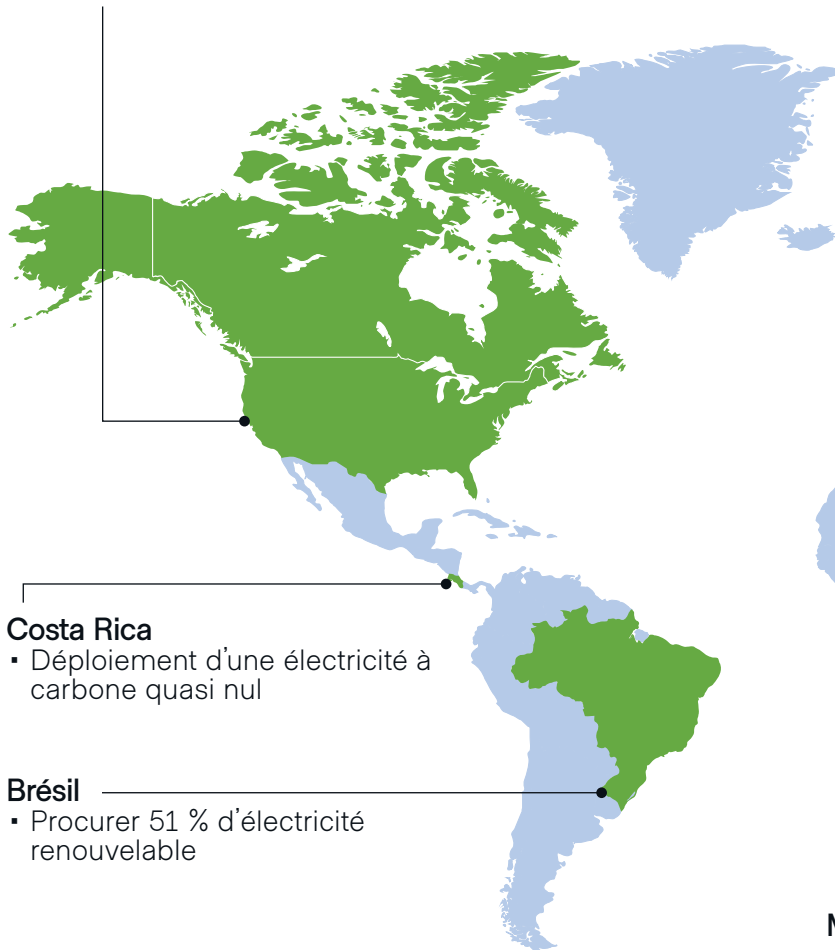


## Tirer parti de l'énergie solaire

En 2022, nous avons concrétisé notre ambition de réduire considérablement notre impact sur l'environnement grâce à des centres de distribution neutres en carbone : nous avons conclu un partenariat avec une ferme solaire qui permettra à l'ensemble du réseau de distribution américain de fonctionner avec de l'électricité neutre en carbone au cours des 12 prochaines années.

### États-Unis :

- 100 % d'électricité renouvelable d'ici la fin de 2023



### Costa Rica

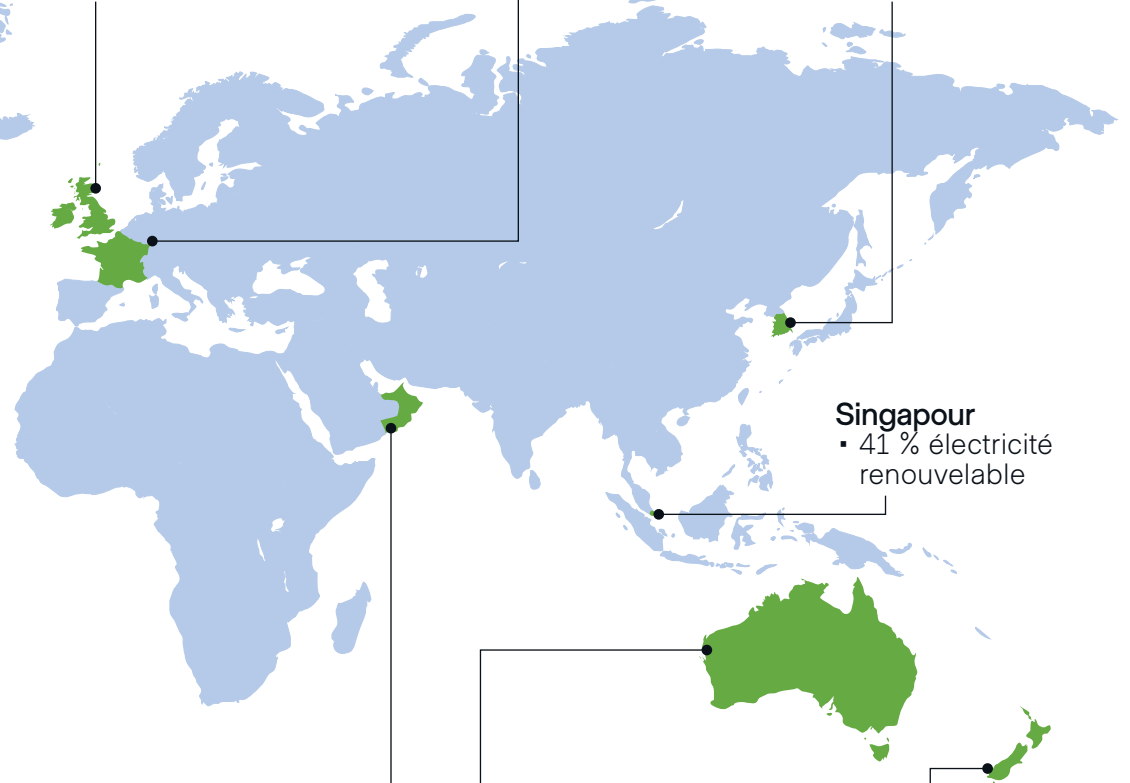
- Déploiement d'une électricité à carbone quasi nul

### Brésil

- Procurer 51 % d'électricité renouvelable

### UKIE

- 100 % électricité renouvelable
- A réalisé des gains d'efficacité ISO 50001 en matière de carburant de parc et d'électricité de CD



### Moyen-Orient

- 34 % de l'électricité du Koweït est renouvelable

### Australie

- 6,7 % de l'électricité générée par l'énergie solaire sur place et en expansion en 2023

### France

- 11,5 % de l'électricité générée par l'énergie solaire sur place

### Corée du Sud

- Installation de chargeurs de véhicules électriques (VE) pour l'utilisation par les membres de l'équipe dans les installations

### Singapour

- 41 % électricité renouvelable

### Nouvelle-Zélande

- Électricité zéro carbone à 100 %



Nous déployons notre expertise en matière d'optimisation des réseaux pour nous assurer que nous réduisons la distance parcourue dans la mesure du possible, car nous savons que le trajet le plus durable est celui que nous n'avons pas besoin de faire. Après avoir optimisé nos itinéraires, nous cherchons à utiliser des carburants de remplacement pour minimiser encore notre empreinte carbone.

## Objectifs futurs

Maximiser l'efficacité énergétique et l'utilisation de technologies de véhicules sans émission de gaz d'échappement afin de soutenir nos objectifs de zéro émission.

- Zéro net d'ici 2050
- Réduction de 50 % des émissions opérationnelles d'ici 2030
- Réduction de 44 % des émissions de bout en bout par tonne métrique d'aliments livrés d'ici 2030

## Progrès de 2022

**71 %** du parc utilise des carburants de remplacement\*

Réduction de **45 %** des émissions de carbone par tonne depuis 2015

**131** véhicules de notre parc utilisent des carburants de remplacement de nouvelle génération comme les véhicules électriques à batterie (VEB), les technologies 100 % biodiesel et les piles à combustible

Réduction de **23 %** des émissions d'exploitation absolues depuis 2015



## Technologie Vector<sup>®</sup> eCool

**Martin Brower** a introduit les unités Carrier Transicold Vector eCool dans son exploitation. Ces 24 systèmes de remorques réfrigérées entièrement autonomes et entièrement électriques sans moteur ont été déployés pour réduire considérablement les émissions sur les itinéraires de livraison à Londres, au Royaume-Uni, et dans les environs.

## Nos actions

- Nos parcs aux États-Unis, au Canada, au Brésil, en France, en Irlande, aux ÉAU et au Royaume-Uni sont alimentés par 13,8 millions de litres de biodiesel
- Conversion à 100 % du biodiesel B100 aux ÉAU et en France et travail visant à étendre l'utilisation du biodiesel B100 à nos partenaires 3PL en France
- Au Canada, l'utilisation accrue du biodiesel par le parc est passée de 2 % à 5 %

\*Les carburants de remplacement sont définis comme des carburants dont l'intensité en carbone est inférieure à celle du diesel 100 % dérivé de combustibles fossiles.





Chaque grand marché fait sa part pour réduire les émissions. Nous favorisons l'innovation par l'optimisation du réseau, l'inclusion de carburants de remplacement, et certains pilotent de nouvelles technologies de véhicules qui n'émettent aucune émission de gaz d'échappement. Jetez un coup d'œil à la carte ci-dessous pour en savoir plus sur nos actions en 2022.

## Canada

- Premier camion électrique à batterie en 2022
- Tous les camions incorporant du biodiesel

## Royaume-Uni

- Remorques E-cool intégrées au parc
- Tous les camions incorporant du biodiesel

## France

- 104 camions B100 Biodiesel sur le marché
- Projet pilote BEV en cours

## États-Unis :

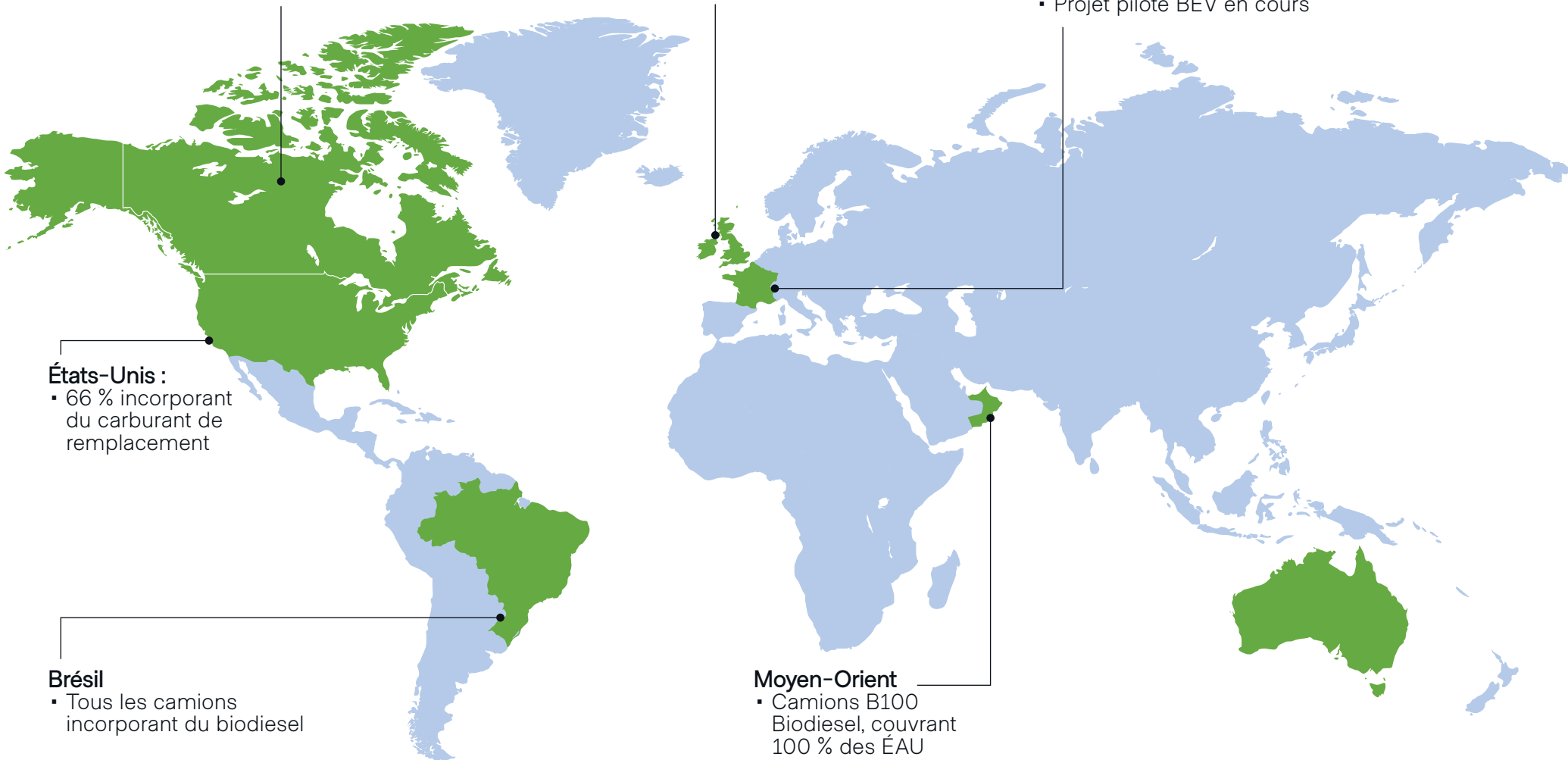
- 66 % incorporant du carburant de remplacement

## Brésil

- Tous les camions incorporant du biodiesel

## Moyen-Orient

- Camions B100 Biodiesel, couvrant 100 % des ÉAU



# Notre orientation vers l'avenir



## Communauté

- Tirer parti de notre envergure pour mettre en place un programme mondial progressif de durabilité environnementale et avoir un impact positif sur les communautés que nous servons.
- Élaborer un programme de soutien communautaire.
- Augmenter le nombre annuel de bénévoles des membres de l'équipe à plus de 10 000 heures.



## Recyclage

- Maintenir le niveau zéro de déchets mis en décharge (ZWTL) au niveau mondial et s'efforcer d'atteindre le niveau ZWTL dans chaque installation.
- Développer la logistique inverse pour soutenir la gestion circulaire des déchets pour nos clients en ajoutant des restaurants, des types de déchets et des solutions de camionnage sur les principaux marchés.
- Analyse de faisabilité et pistes pour la collecte des déchets organiques et la digestion anaérobie en vue de la production de carburant.
- Au Koweït, lancement d'emballages réutilisables pour les livraisons de palettes à température ambiante, d'autres essais étant prévus pour les palettes à température contrôlée.



## Énergie

- Installation et/ou extension de systèmes solaires photovoltaïques (PV) au Royaume-Uni, en France et en Australie.
- Intégrer des caractéristiques durables dans les nouvelles installations prévues en Amérique du Nord, en Europe et en Océanie.
- Achever l'installation de DEL, de lampes à détection de mouvement et d'autres modifications en matière d'efficacité énergétique dans les installations existantes.
- Atteindre 100 % d'électricité renouvelable pour tous les centres de distribution américains.



## Carburant et émissions

### Parc durable

- Étendre les essais de véhicules électriques à batterie (VEB) et/ou de remorques eCool à tous les grands marchés.
- Développer le diesel renouvelable et le biodiesel 100 % B100 en élargissant les marchés actuels et en procédant à des essais dans de nouveaux lieux.
- Piloter des technologies innovantes pour les véhicules durables, y compris le captage du carbone et les unités de réfrigération pour le transport électrique (eTRU).

### Émissions

- Vérifier les objectifs de la Science Based Targets Initiative (SBTi).
- Élaborer un plan « zéro émission » et une stratégie de parc durable.
- Travailler à la vérification par un tiers des données sur les émissions.







# MARTINBROWER

Rapport sur la responsabilité sociale d'entreprise 2022